

COPO



CATÁLOGO 2019

COPO



ELASTÓMERO



**AMOR-AE**

Hule para amortiguador de autobús.  
DI: 1 in DE: 1.96 in H: 0.95 in



**AMOR-BE**

Amortiguador trailer y camioneta cónico chico.  
DI: 0.7 in DE: 1.44 in H: 0.89 in



**AMOR-CADE**

Hule de amortiguador cónico automotriz doble (Moño).  
DI: 0.65 in DE: 1.17 in H: 1.48 in



**AMOR-CAE**

Hule de amortiguador cónico automotriz.  
DI: 0.65 in DE: 1.17 in H: 0.74 in



**AMOR-CE**

Hule de carrete para amortiguador.  
DI: 0.65 in DE: 1.22 in H: 1.46 in



**AMOR-CGE**

Hule de carrete grande para amortiguador.  
DI: 0.76 in DE: 1.37 in H: 1.58 in



**AMOR-E58E**

Hule para amortiguador espiga 5/8.  
DI: 0.6 in DE: 1.83 in H: 1.18 in



**AMOR-E716E**

Hule para amortiguador espiga 7/8.  
DI: 0.43 in DE: 1.25 in H: 0.77 in



**AMOR-EGE**

Hule para amortiguador espiga tipo Gabriel.  
DI: 0.42 in DE: 1.62 in H: 0.8 in



**AMOR-ME**

Hule para amortiguador de autobús Mercedes.  
DI: 0.9 in DI2: 0.76 in DE: 1.81 in H: 0.89 in



**AMOR-MOE**

Hule para amortiguador Monroe autobús.  
DI: 0.98 in DE: 1.97 in H: 1.07 in



**AMOR-SE**

Hule para amortiguador de autobús Scania.  
DI: 0.78 in DE: 2.28 in H: 0.92 in



**AMOR-E**

Hule para amortiguador grande (Autobús).  
DI: 0.97 in DE: 2.09 in H: 1.14 in



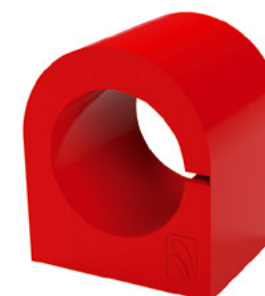
**BA-CHE**

Buje barra estabilizadora Chevrolet.  
DI: 1.33 in L: 1.45 in H: 2.55 in A: 2.55 in



**BA-CHVYE**

Buje para barra estabilizadora para Chevy.  
DI: 0.87 in L: 1.62 in H: 1.38 in A: 1.49 in



**BA-D21E**

Buje barra estabilizadora Nissan D-21.  
DI: 0.94 in L: 1.1 in H: 1.5 in A: 1.3 in



**BA-EXE**

Buje barra estabilizadora Explorer, Ranger.  
DI: 0.97 in L: 1.77 in H: 3.42 in A: 1.95 in



**BA-HCE**

Buje barra estabilizadora Toyota Hiace (Hilux).  
DI: 1.2 in L: 2.15 in H: 1.85 in A: 1.5 in





**BA-JCHE**

Buje barra estabilizadora Jeep Cherokee.  
DI: 1.1 in L: 1.51 in H: 1.58 in A: 1.81 in



**BA-NISE**

Buje barra estabilizadora Nissan.  
DI: 0.78 in L: 1.1 in H: 1.53 in A: 1.29 in



**BA-NP300E**

Buje barra estabilizadora Nissan NP300.  
DI: 1.3 in L: 1.95 in H: 2.15 in A: 2.0 in



**BA-NU10E**

Hule para barra estabilizadora Nissan Urban 2010 en delante.  
DI: 1.2 in A: 1.99 in H: 2.08 in L: 1.94 in



**BA-NUE**

Buje barra estabilizadora Nissan Urban.  
DI: 1.1 in L: 1.16 in H: 1.64 in A: 1.44 in



**BA-SPKE**

Buje barra estabilizadora Chevrolet Spark.  
DI: 0.77 in L: 1.78 in H: 1.5 in A: 1.63 in



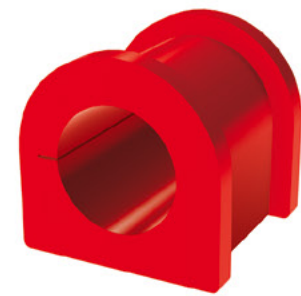
**BA-T3E**

Buje barra estabilizadora Tsuru III.  
DI: 1.08 in L: 1.56 in H: 1.81 in A: 1.22 in



**BA-TIE**

Buje barra estabilizadora Tida.  
DI: 0.89 in L: 1.78 in H: 2.78 in A: 1.67 in



**BA-TY42E**

Buje barra estabilizadora Toyota 4X2.  
H: 1.57 in L: 1.67 in A: 1.57 in DI: 1 in



**BA-VOE**

Buje barra estabilizadora Voyager.  
DI: 1 in L: 1.61 in H: 2.0 in A: 2.0 in



**BA-VRE**

Buje barra estabilizadora Versa.  
DI: 0.79 in L: 1.48 in H: 1.93 in A: 1.6 in



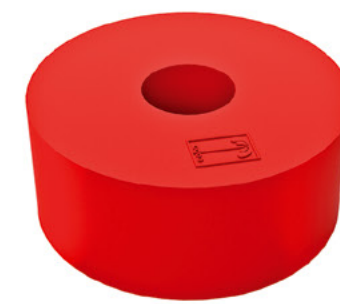
**BA-VTOE**

Buje barra estabilizadora Vento.  
DI: 0.63 in L: 1.36 in H: 1.39 in A: 1.51 in



**BT-D21E**

Buje para tornillo estabilizador Tsuru y D21 Nissan.  
DI: 0.41 in DE: 0.97 in H: 0.62 in



**CAB-1E**

Soporte para cabina 1" x 2 3/8".  
DI: 0.68 in DE: 3.02 in H: 1 in



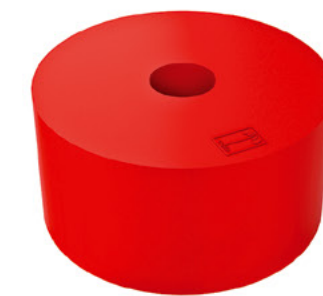
**CAB-2E**

Soporte para cabina 1/2".  
DI: 0.68 in DE: 3.02 in H: 0.5 in



**CAB-3E**

Soporte para cabina 1".  
DI: 0.68 in DE: 3.02 in H: 1 in



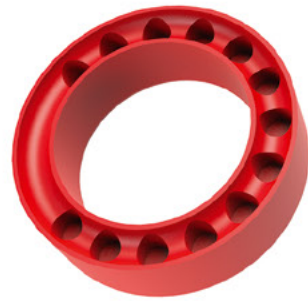
**CAB-4E**

Soporte para cabina 1 1/2".  
DI: 0.68 in DE: 3.02 in H: 1.5 in



**CAL-34E**

Calza de 3/4" para resorte.  
DI: 3.75 in DE: 5.71 in H: 0.75 in



**CAL-150E**

Calza de 1 1/2" para resorte.  
DI: 3.75 in DE: 5.71 in H: 1.5 in



**CAL-UE**

Calza universal para resorte (Abierto).  
DI: 3.8 in DE: 5.34 in H: 0.75 in



**CARD-107E**

Soporte para flecha cardan balero 107.  
DI: 2.6 in L: 1 in H: 4.23 in A: 4.35 in



**CARD-508E**

Soporte para flecha cardan balero 508.  
DI: 2.96 in L: 1.12 in H: 5.04 in A: 5.12 in



**CARD-509E**

Soporte para flecha cardan balero 509.  
DI: 3.17 in A: 5.12 in H: 5.43 in



**CARD-510E**

Soporte para flecha cardan balero 510.  
DI: 3.2 in A: 5.86 in H: 5.7 in



**CARD-512E**

Soporte para flecha cardan balero 512.  
DI: 3.85 in A: 6.65 in H: 6.65 in



**CARD-RNGE**

Soporte para flecha cardan Ranger.  
DI: 2.25 in A: 4.13 in H: 3.88 in



**CUBR-58E**

Cubre polvo para rótula o terminal espiga 3/8".  
DI1: 0.61 in DI2: 1.38 in DE: 1.8 in H: 1.0 in



**DAT-34E**

Buje para muelle Nissan columpio buje 3/4".  
DI: 0.75 in/19 mm DE: 1.3 in H: 1.38 in



**DAT-E**

Buje para muelle Nissan columpio.  
DI: 0.62 in/16 mm DE: 1.34 in H: 1.38 in



**DAT-GE**

Buje muelle Nissan parte fija (Grande).  
DI: 0.62 in/16 mm DE: 1.6 in H: 1.38 in



**DAT-ME**

Buje muelle Nissan medida especial.  
DI: 0.87 in/22 mm DE: 1.4 in H: 1.38 in



**DAT-NE**

Buje para muelle Nissan nueva 2.4 columpio.  
DI: 0.79 in/20 mm DE: 1.3 in H: 1.38 in



**DAT-GME**

Buje muelle Nissan medida especial (Grande).  
DI: 0.825 in/21 mm DE: 1.6 in H: 1.38 in



**DAT-NGE**

Buje para muelle Nissan nueva 2.4 parte fija.  
DI: 0.75 in/19 mm DE: 1.6 in H: 1.38 in



**T3-HE**

Buje de horquilla Tsuru Sentra (Puño).  
DI: 0.75 in/19 mm A: 2.19 in H: 2.36 in



**TF-8295E**

Buje para tirante camioneta Ford.





**TF-8509E**

Buje para tirante camioneta Ford Ranger.



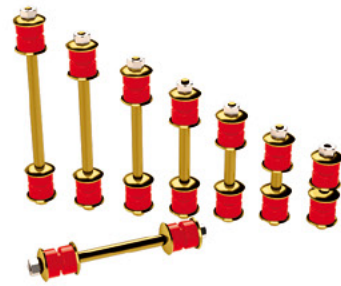
**TN-200E**

Buje para tirante camioneta Nissan.



**TOR-D21E**

Tornillo estabilizador Nissan D21 tipo original



**TOR-E**

Tornillo estabilizador de 3/8" x 4", 5", 6", 7", 8", 9", 11" y 7/16 x 10".



**TT-HCE**

Tirante Toyota Hiace  
DI Buje: 0.95 in/24 mm DE: 2.8 in H: 2.45 in



**TY-CE**

Buje muelle Toyota parte columpio.  
DI: 0.77 in/19.5 mm DE: 1.2 in H: 1.36 in



**TY-FE**

Buje muelle Toyota parte fija.  
DI: 0.75 in/19mm DE: 1.51 in H: 1.34 in



**UR-TCE**

Buje corto muelle Nissan Urban.  
DI: 0.77 in/19.5 mm DE: 1.43 in H: 1.45 in



**UR-TLE**

Buje largo muelle Nissan Urban.  
DI: 0.75 in/19 mm DE: 1.45 in H: 1.96 in







**ABR-CH**

Abrazadera para buje barra Chevrolet y Minibús.



**ABR-N**

Abrazadera para buje barra Nissan Pick-Up.



**ABR-T3**

Abrazadera para barra estabilizadora Tsuru III.



**ABR-U**

Abrazadera universal para macheta (Juego).



**ABR-UR**

Abrazadera para barra estabilizadora Nissan Urban.



**GRASA**

Sobre con grasa para macheta.



**HERRAJES**

Juego de laines y tornillos para cople Perkins.



**LAINA**

Laina de ajuste de alineación gruesa y delgada.



**CHAVETAS**

Chavetas de 1/8, 3/32 y 1/4.



**CUBR-CH**

Macheta universal chica (lado rueda).



**CUBR-CH/C**

Macheta universal chica (lado rueda) con abrazaderas y grasa.



**CUBR-CHD**

Macheta universal chica (lado rueda).



**CUBR-M**

Macheta universal mediana (lado rueda).



**CUBR-M/C**

Macheta universal mediana (lado rueda) con abrazaderas y grasa.



**CUBR-MD**

Macheta universal mediana (lado rueda).



**CUBR-G**

Macheta universal grande (lado rueda).



**CUBR-G/C**

Macheta universal grande (lado rueda) con abrazaderas y grasa.



**CUBR-GD**

Macheta universal grande (lado rueda).



**CUBR-UE**

Macheta universal recortable (lado rueda).



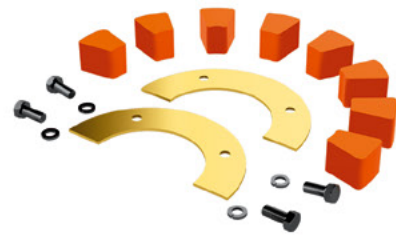
**CUBR-UD**

Macheta universal recortable (lado rueda).



**PER-4 JUEGO**

Cople Perkins seccionado grande con herrajes.



**PER-4M JUEGO**

Cople Perkins seccionado mediano con herrajes.



**PER-4MP**

Cople Perkins seccionado mediano  
(gajos sin herrajes).  
H: 0.65 in



**PER-4P**

Cople Perkins seccionado grande  
(gajos sin herrajes).  
H: 1.22 in







**AMOR-AP**

Hule para amortiguador de autobús.  
DI: 1 in DE: 1.96 in H: 0.95 in



**AMOR-B10P**

Amortiguador trailer cónico chico perno 1".  
DI: 1 in DE: 1.45 in H: 0.89 in



**AMOR-BP**

Amortiguador trailer y camioneta cónico chico.  
DI: 0.7 in DE: 1.44 in H: 0.89 in



**AMOR-EGP**

Hule para amortiguador espiga tipo Gabriel.  
DI: 0.42 in DE: 1.62 in H: 0.8 in



**AMOR-MP**

Hule para amortiguador de autobús Mercedes.  
DI: 0.9 in DI2: 0.76 in DE: 1.81 in H: 0.89 in



**AMOR-MOP**

Hule para amortiguador Monroe autobús.  
DI: 0.98 in DE: 1.97 in H: 1.07 in



**AMOR-CAP**

Hule de amortiguador cónico automotriz.  
DI: 0.65 in DE: 1.17 in H: 0.74 in



**AMOR-CADP**

Hule de amortiguador cónico automotriz doble (Moño).  
DI: 0.65 in DE: 1.17 in H: 1.48 in



**AMOR-CGP**

Hule de carrete grande para amortiguador.  
DI: 0.76 in DE: 1.37 in H: 1.58 in



**AMOR-SP**

Hule para amortiguador de autobús Scania.  
DI: 0.78 in DE: 2.28 in H: 0.92 in



**BA-CHP**

Buje barra estabilizadora Chevrolet.  
DI: 1.33 in L: 1.45 in H: 2.55 in A: 2.55 in



**BA-CHVYP**

Hule barra estabilizadora para Chevy.  
DI: 0.87 in L: 1.62 in H: 1.38 in A: 1.49 in



**AMOR-CP**

Hule de carrete para amortiguador.  
DI: 0.65 in DE: 1.22 in H: 1.46 in



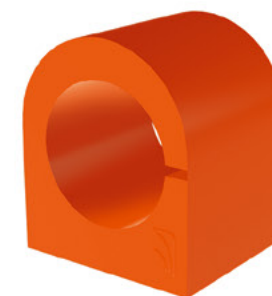
**AMOR-E58P**

Hule para amortiguador espiga 5/8".  
DI: 0.6 in DE: 1.83 in H: 1.18 in



**AMOR-E716P**

Hule para amortiguador espiga 7/16".  
DI: 0.43 in DE: 1.25 in H: 0.77 in



**BA-D21P**

Buje barra estabilizadora Nissan D-21.  
DI: 0.94 in L: 1.1 in H: 1.5 in A: 1.3 in



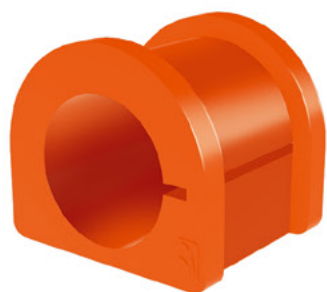
**BA-EXP**

Buje barra estabilizadora Explorer, Ranger.  
DI: 0.97 in L: 1.77 in H: 3.42 in A: 1.95 in



**BA-HCP**

Buje barra estabilizadora Toyota Hiace (Hilux).  
DI: 1.2 in L: 2.15 in H: 1.85 in A: 1.5 in



**BA-JCHP**

Buje barra estabilizadora Jeep Cherokee.  
DI: 1.1 in L: 1.51 in H: 1.58 in A: 1.81 in



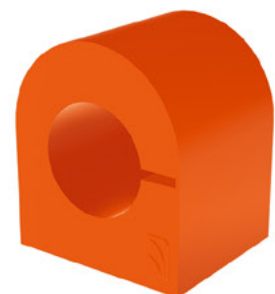
**BA-N44DP**

Barra estabilizadora Pick-Up Nissan D-21 4X4.  
DI: 0.96 in L: 2.14 in H: 1.32 in A: 1.41 in



**BA-N44P**

Buje barra estabilizadora Nissan 4X4.  
DI: 0.9 in L: 1.57 in H: 1.45 in A: 1.28 in



**BA-NISP**

Buje barra estabilizadora Nissan.  
DI: 0.78 in L: 1.1 in H: 1.53 in A: 1.29 in



**BA-NP300P**

Buje barra estabilizadora Nissan NP300.  
DI: 1.3 in L: 1.95 in H: 2.15 in A: 2.0 in



**BA-NUP**

Buje barra estabilizadora Nissan Urban.  
DI: 1.1 in L: 1.16 in H: 1.64 in A: 1.44 in



**BA-NU10P**

Hule para barra estabilizadora Nissan Urban 2010 en adelante.  
DI: 1.2 in A: 1.99 in H: 2.08 in L: 1.94 in



**BA-SPKP**

Buje barra estabilizadora Chevrolet Spark.  
DI: 0.77 in L: 1.78 in H: 1.5 in A: 1.63 in



**BA-T3P**

Buje barra estabilizadora Tsuru III.  
DI: 1.08 in L: 1.56 in H: 1.81 in A: 1.22 in



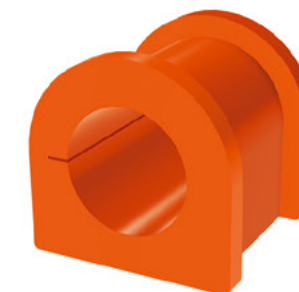
**BA-TIP**

Buje barra estabilizadora Tida.  
DI: 0.89 in L: 1.78 in H: 2.78 in A: 1.67 in



**BA-TYP**

Buje barra estabilizadora Pick-Up Toyota normal y 4X4.  
DI: 1.06 in L: 2.14 in H: 1.41 in A: 1.32 in



**BA-TY42P**

Buje barra estabilizadora Toyota 4X2.  
H: 1.57 in L: 1.67 in A: 1.57 in DI: 1 in



**BA-VOP**

Buje barra estabilizadora Voyager.  
DI: 1 in L: 1.61 in H: 2.0 in A: 2.0 in



**BA-VRP**

Buje barra estabilizadora Versa.  
DI: 0.79 in L: 1.48 in H: 1.93 in A: 1.6 in



**BA-VTOP**

Buje barra estabilizadora Vento.  
DI: 0.63 in L: 1.36 in H: 1.39 in A: 1.51 in



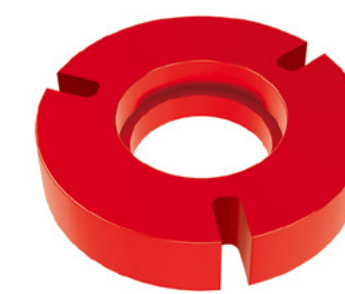
**BT-D21P**

Buje para tornillo estabilizador Tsuru y D21 Nissan.  
DI: 0.41 in DE: 0.97 in H: 0.62 in



**CAL-F150E**

Calza para resorte F150 (Inferior).  
DI1: 3.2 in DI2: 3.78 in DE: 5.98 in H: 1.25 in



**CAL-F150G**

Calza para resorte F150 (Superior).  
DI1: 3.25 in DI2: 2.77 in DE: 6.28 in H: 1.32 in





**CAL-GM**

Calza para resorte de General Motors.  
DI: 2.87 in DE: 6.0 in H: 1.5 in



**CAL-JCH**

Calza para resorte de Jeep Cherokee.  
DI1: 2.17 in DI2: 3.02 in DE: 4.32 in H: 2.69 in



**CAL-RM**

Calza para resorte Dodge RAM.  
DI1: 3.46 in DE: 6.15 in H: 2.4 in



**CAL-TY**

Calza para resorte de Toyota.  
DI1: 1.99 in DI2: 2.47 in DE: 5.04 in H: 2.06 in



**CAL-TYT**

Calza para resorte de Toyota Tacoma.  
DI1: 2.54 in DE: 5.16 in H: 1.54 in



**CARD-107P**

Soporte para flecha cardan balero 107.  
DI: 2.6 in L: 1 in H: 4.23 in A: 4.35 in



**CARD-508P**

Soporte para flecha cardan balero 508.  
DI: 2.96 in L: 1.12 in H: 5.04 in A: 5.12 in



**CARD-509P**

Soporte para flecha cardan balero 509.  
DI: 3.17 in A: 5.12 in H: 5.43 in



**CARD-510P**

Soporte para flecha cardan balero 510.  
DI: 3.2 in A: 5.86 in H: 5.7 in



**CARD-512P**

Soporte para flecha cardan balero 512.  
DI: 3.85 in A: 6.65 in H: 6.65 in L: 1.12 in



**CARD-RNGP**

Soporte para flecha cardan Ranger.  
DI: 2.25 in A: 4.13 in H: 3.88 in



**DAT-34P**

Buje para muelle Nissan columpio buje ¾.  
DI: 0.75 in / 19 mm DE: 1.3 in H: 1.38 in



**DAT-GP**

Buje muelle Nissan parte fija (Grande).  
DI: 0.62 in / 16 mm DE: 1.6 in H: 1.38 in



**DAT-GMP**

Buje muelle Nissan medida especial (Grande).  
DI: 0.825 in / 21 mm DE: 1.6 in H: 1.38 in



**DAT-MP**

Buje muelle Nissan medida especial.  
DI: 0.86 in / 22 mm DE: 1.4 in H: 1.38 in



**DAT-NGP**

Buje para muelle Nissan nueva 2.4 columpio.  
DI: 0.7 in / 19 mm DE: 1.6 in H: 1.38 in



**DAT-NP**

Buje para muelle Nissan nueva 2.4 columpio.  
DI: 0.78 in / 20 mm DE: 1.3 in H: 1.38 in



**DAT-P**

Buje para muelle Nissan columpio.  
DI: 0.62 in / 16 mm DE: 1.34 in H: 1.38 in



**DIN-MEP**

Horquilla Dina sobre medida.  
DI: 1.22 in DE: 2.02 in H: 1.66 in



**DIN-P**

Horquilla Dina.  
DI: 1.1 in DE: 1.86 in H: 1.65 in



**NIS-HP**

Buje para horquilla Nissan D-21.  
DI: 0.7 in DE: 1.62 in H: 1.71 in



**NIS-HCP**

Buje para horquilla Nissan D-21 centro cónico.  
DI1: 0.7 in DI2: 0.54 in DE: 1.62 in H: 1.71 in



**PER-1P**

Cople Perkins estrella chica.  
DI: 1.23 in DE: 1.54 in H: 0.62 in



**PER-2P**

Cople Perkins fase 2.  
DI: 1.34 in DE: 1.73 in H: 0.65 in



**PER-3P**

Cople Perkins fase 3.  
DI: 1.34 in DE: 1.73 in H: 1.22 in



**T3-HP**

Buje de horquilla Tsuru Sentra (Puño).  
DI: 0.75 in/19 mm A: 2.19 in H: 2.36 in



**TF-8295P**

Buje para tirante camioneta Ford.



**TF-8509P**

Buje para tirante camioneta Ford Ranger.



**TN-200P**

Buje para tirante camioneta Nissan.



**TOR-D21P**

Tornillo estabilizador Nissan D21 tipo original.



**TOR-P**

Tornillo estabilizador de 3/8" x 4", 5", 6", 7", 8", 9" y 11 y 7/16 x 10".



**TT-HCP**

Tirante Toyota Hiace 4", 5", 6", 7", 8", 9W" y 11 y 7/16 x 10".



**TY-CP**

Buje muelle Toyota parte columpio.  
DI: 0.77 in/19.5 mm DE: 1.2 in H: 1.36 in



**TY-FP**

Buje muelle Toyota parte fija.  
DI: 0.75 in/19 mm DE: 1.51 in H: 1.34 in



**UR-TCP**

Buje corto muelle Nissan Urban.  
DI: 0.77 in/19.5 mm DE: 1.43 in H: 1.45 in



**UR-TLP**

Buje largo muelle Nissan Urban.  
DI: 0.75 in/19 mm DE: 1.45 in H: 1.96 in





[WWW.COPO.COM.MX](http://WWW.COPO.COM.MX)

PERIFÉRICO SUR 2510-1, ZAPOPAN JAL. MÉXICO, C.P. 45078

☎ 52 (33) 3631 1002    📞 (33) 1987 0250

[VENTAS@COPO.COM.MX](mailto:VENTAS@COPO.COM.MX)